

Japanese
Ceramic Tableware
from
Tochigi



栃木県
Tochigi

栃木県は首都東京から 100km ほど北に位置しています。「日光の社寺」、「日光杉並木」(世界一長い大通りとしてギネスブックに登録されている) など、世界遺産の歴史と文化があります。美しい自然や温泉に囲まれ、ハイテク企業の集積地としても知られ、工芸品の職人も多く住んでいます。特に陶磁器は、多くの職人が技術の向上に努め、多くの作品を生み出しています。

TOCHIGI prefecture is located in north of 100 kilometer away from capital city of Tokyo. There are history and culture of the world heritage such as “Nikko no Shaji” (Nikko shrine and temples) and “Nikko Suginamiki” (Japanese Cryptomeria Avenue) as registered in Guinness World Records for the world’s longest avenue, and also surrounded by beautiful nature and Onsen(hot spring).It is also known as the place where high-tech companies are located as well as many handcraft artisans are living. Especially in ceramic ware, many craftsman worked hard to improve their skills and produced a lot.

Index

01-02 Introduction

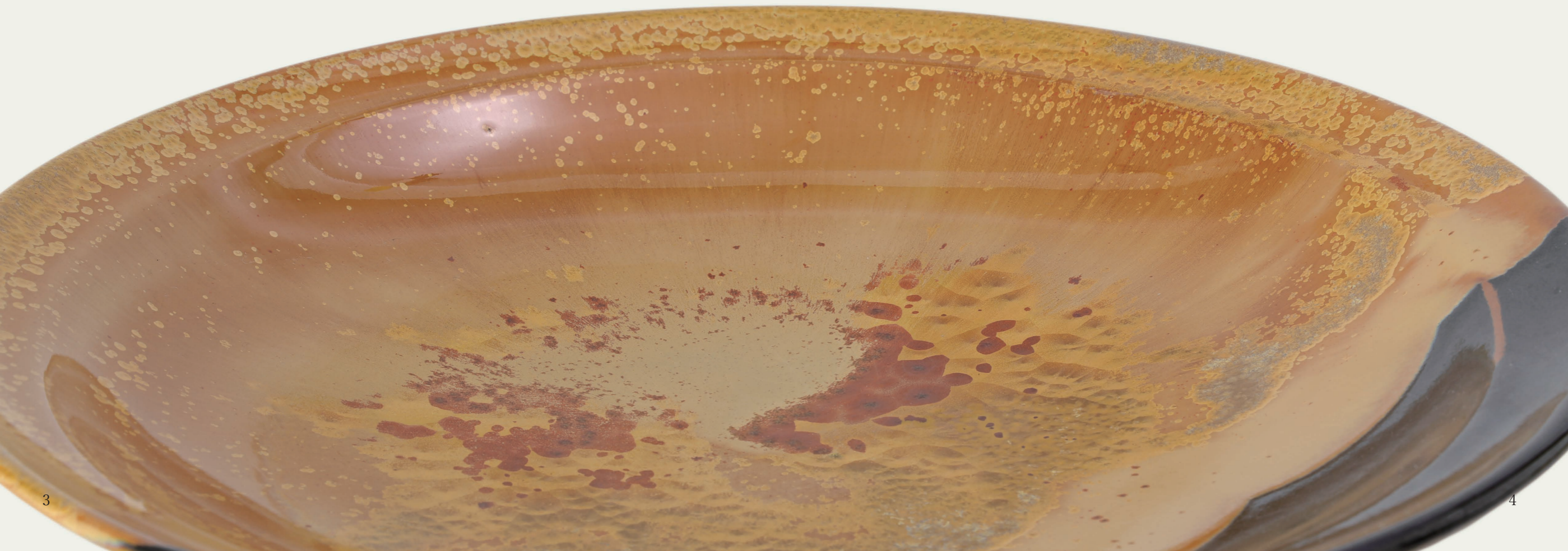
03-04 Index

05-12 Mashiko Pottery (益子焼)

13-14 Koisago Pottery (小砂焼)

15-16 Mikamo Pottery (みかも焼)

17-18 Credits





佐久間藤太郎窯
Sakuma Totaro Gama



2



1



4

Mashiko Pottery 益子焼

History of the Mashiko Pottery is said to have started in the late Edo period(1603-1868). A potter, whose name was Keizaburo Otsuka, built a kiln in Mashiko after learning pottery in Kasama then.

Since then, Mashiko began producing pottery necessary for daily life in Japan, such as bowls, pots for water and teapots. Mashiko became one of the leading pottery regions in Japan due to its excellent clay and relatively close location to the big Tokyo market.

In 1924, Mr. Shoji Hamada came to settle in Mashiko. He promoted the 'Mingei' Folk Crafts Movement with Mr. Soetsu Yanagi, who recognized 'Yo no Bi' or 'beauty in Everyday Crafts' strongly while influencing the other craftsmen living in Mashiko. Gradually people began to see pottery as 'works of art' as well as tools.

Today, there are about 300 kilns and 50 pottery shops.

Many potters, from freshmen to experts, set up their own kilns and create pottery in their own way.

益子焼の起源は1852年(江戸時代)、栃木県茂木生まれの大塚啓三郎が茨城県笠間で陶技を学び、益子町に築窯したのが始まりとされます。益子では、壺、水甕、土瓶など日常生活に必要な陶器の生産を行っていました。良質な粘土が豊富で、東京に比較的近い場所にあったため、やがて日本でも有数の陶器産地になりました。

1924年、濱田庄司(人間国宝)が益子に移住してきました。益子に住む他の職人に影響を与えながら、「用の美」や「日常品の美しさ」を強く認識していた柳宗悦とともに「民藝運動」を推進しました。この後から益子焼は「芸術作品」としての側面を持つようになります。

現在、益子焼の窯元(個人作家も含む)は300軒近く、販売店は50以上あるとされ、伝統技法に囚われない、自由な制作で多種多様な陶器が日々生み出されています。



3



5



6



- S-1. 黒釉柿流鏝手花瓶(Flower vase) φ26×h34.5
- S-2. 塩釉耳付花生(Flower vase) φ14×h17
- S-3. 黒釉鑄手香炉(Incense burner) φ10.5×h14
- S-4. 掛分柿流角皿(Square dish) φ24×h3.5
- S-5. 塩釉鑄手湯呑(Cup) φ8.5×h9
- S-6. 青磁釉流湯呑(Cup) φ8×h8.5 (cm)

utsuwa-MOKURI

● ubusuna



- I-1. ichimatsu Mug w11×d8.5×h10
- I-2. ichimatsu C&S C : w10×d7×h7.5 / S : φ 15×h2
- I-3. ichimatsu Dripper set D : φ 13×h8.5 / S : φ 9.5×h15
- I-4. ichimatsu Square dish φ 14.5×h1.5
- I-5. ichimatsu Rectangular plate w21×d12.5×h1.5
- I-6. ichimatsu Chopstick rest w7×d1.7×h1.5 (cm)

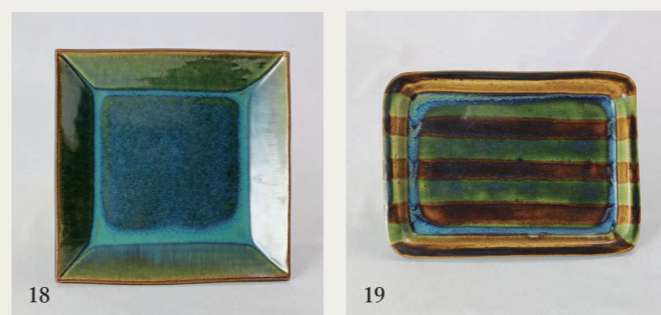
● Moe Kawasaki 川崎萌



- M-7. Seed bowl L w 19 × d17.5 × h11
- M-8. Seed bowl M w19 × d15 × h6
- M-9. Seed bowl S w13 × d10 × h5
- M-10. Round pattern Mug w12.5 × d9.5 × h7.5
- M-11. Round pattern Dish (φ 21) φ 21.5 × h3.5
- M-12. Round pattern Dish w23 × d14.5 × h1.5
- M-13. Line carving cup φ 9 × h11
- M-14. Line carving bowl L φ 19 × h8 (cm)



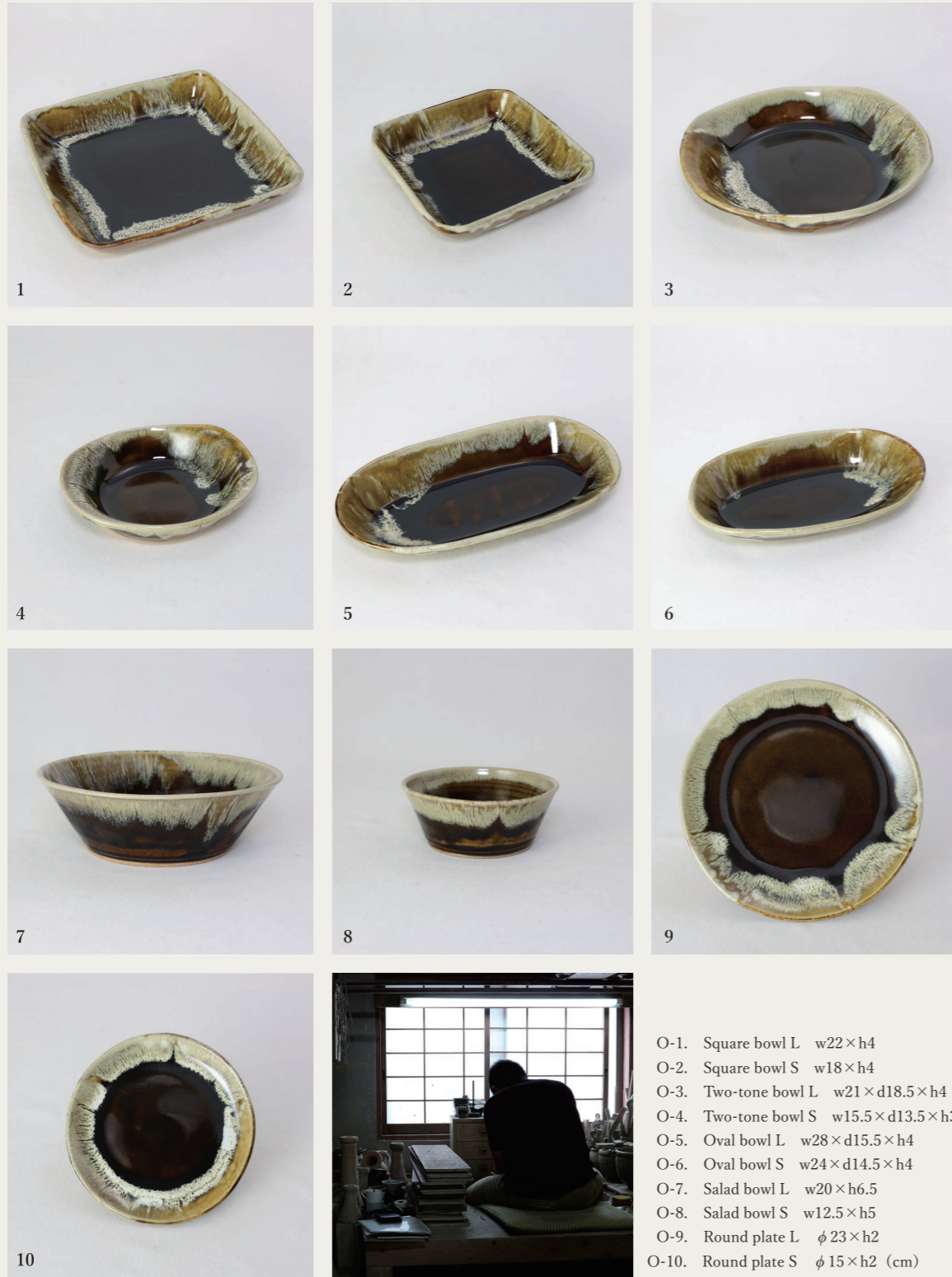
● Masakatsu Kuriya 栗谷昌克



- K-15. Deepgreen Mug w11.5 × d8.5 × h10
- K-16. Deepgreen C&S C : w11 × d8.5 × h7.5
S : φ 14.5 × h2
- K-17. Deepgreen Dripper set D : φ 13.5 × h8
P : w16.5 × d10.5 × h11
- K-18. Deepgreen Square dish φ 18 × h2
- K-19. Deepgreen Rectangular plate w20 × d14 × h2
- K-20. Deepgreen Teapot w18 × d9 × h16 (cm)

Kenichi Gama 健一窯

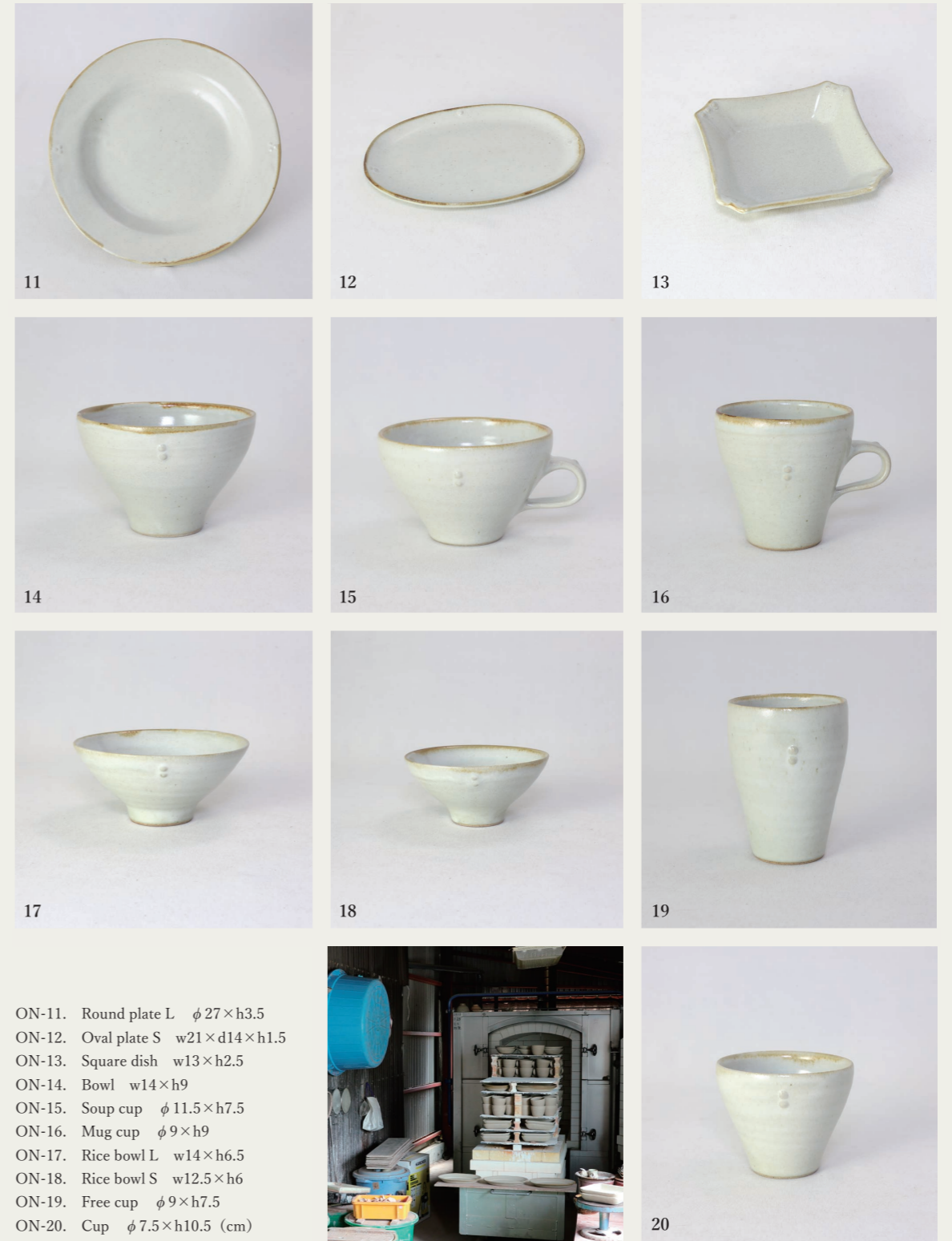
Masayoshi Otsuka 大塚雅淑



- O-1. Square bowl L w22×h4
- O-2. Square bowl S w18×h4
- O-3. Two-tone bowl L w21×d18.5×h4
- O-4. Two-tone bowl S w15.5×d13.5×h3.5
- O-5. Oval bowl L w28×d15.5×h4
- O-6. Oval bowl S w24×d14.5×h4
- O-7. Salad bowl L w20×h6.5
- O-8. Salad bowl S w12.5×h5
- O-9. Round plate L φ23×h2
- O-10. Round plate S φ15×h2 (cm)



Naoko Otsuka 大塚菜緒子



- ON-11. Round plate L φ27×h3.5
- ON-12. Oval plate S w21×d14×h1.5
- ON-13. Square dish w13×h2.5
- ON-14. Bowl w14×h9
- ON-15. Soup cup φ11.5×h7.5
- ON-16. Mug cup φ9×h9
- ON-17. Rice bowl L w14×h6.5
- ON-18. Rice bowl S w12.5×h6
- ON-19. Free cup φ9×h7.5
- ON-20. Cup φ7.5×h10.5 (cm)



Yoshizawa Gama
よしざわ窯



1 2



14



3 4 5



6



7 8 9



10 11



12

- Y-1. レモンのお皿 大(Dish L) w25×d17.5×h3
- Y-2. レモンのお皿 小(Dish S) w17.3×d11.5×h2
- Y-3. 藍色 空の飯碗(Rice bowl) φ 11.5×h5.3
- Y-4. レイクグリーン 海の飯碗(Rice bowl) φ 11.5×h5.3
- Y-5. キャメル 森の飯碗(Rice bowl) φ 11.5×h5.3
- Y-6. oldwhite いちごボウル(Bowl) w14×d10.5×h3.5
- Y-7. グレー しずくとんすい(Tonsui) w17×d14×h5
- Y-8. ソーダブルーしずくとんすい(Tonsui) w17×d14×h5
- Y-9. ブルーンしずくとんすい(Tonsui) w17×d14×h5
- Y-10. シロクマのおしゃもじ皿(Dish) w20×d13.5×h4~7.5
- Y-11. こぐまのおしゃもじ皿(Dish) w13.5×d9×h2~6
- Y-12. リスのおしゃもじ皿(Dish) w11×d8×h2~4.5



15



16



13



17



18



20



- Y-13. シトロン 星の小鉢(Bowl S) w11.5×d11×h5
- Y-14. ホワイトグレー ハートのスズラン皿(Dish) w20×d20×h2
- Y-15. ブルーグレー 鳥皿(Dish) w18×d16.5×h2
- Y-16. ブルーグレー 鳥鉢(Bowl) w18.5×d14×h4.5
- Y-17. シトロン バラのお鉢(Bowl) w13.5×d14×h4.5
- Y-18. シトロン 花鉢(Bowl) w12×d12×h4
- Y-19. ソーダブルー コサージュのお鉢(Bowl) w15.5×d16×h3.5
- Y-20. ブラム 西洋長方深皿 中(Dish) w19×d12×h3 (cm)



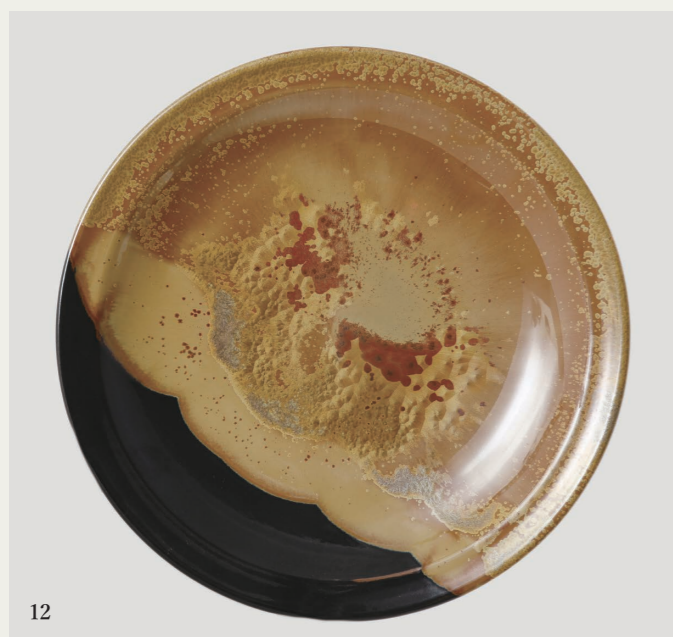
19



Koisago Pottery 小砂焼

Koisago pottery started in 1830, when the lord of Mito clan Nariaki Tokugawa started using Koisago clay at the Mito clan's pottery barn. Kilns were built in Koisago in the 1850's, and pottery making in Koisago officially started. Its main characteristic is the use of gold crystals with black glaze and copper red glaze.

小砂焼は、1830年に水戸藩主徳川斉昭が水戸藩の窯元で小砂の粘土を使い始めたのが始まりとされています。1850年代には現在の小砂に窯が築かれ、陶器づくりが本格的に始まりました。小砂焼の特徴は金結晶釉を黒釉や銅赤釉と合わせて使う美しい色彩です。



12



1

藤田製陶所 The Fujita Ceramics Center



2 3



5



4



6 7



8 9



10



11



13

- | | |
|---|---------------------------------------|
| F-1. Noodle bowl $\phi 21 \times h8.5$ | F-10. Dish L $\phi 18 \times h2$ |
| F-2. Rice bowl L $\phi 13 \times h6$ | F-11. Dish S $\phi 16 \times h1.5$ |
| F-3. Rice bowl S $\phi 11.5 \times h6$ | F-12. Dish LL $\phi 38 \times h6.5$ |
| F-4. Free cup $\phi 8 \times h12.5$ | F-13. Bowl S $\phi 11 \times h3$ (cm) |
| F-5. Square dish $w25 \times d18.5 \times h2.5$ | |
| F-6. Cup L $\phi 8 \times h10$ | |
| F-7. Cup S $\phi 7 \times h8$ | |
| F-8. Cup L $\phi 7 \times h8.5$ | |
| F-9. Cup L $\phi 6.5 \times h7.5$ | |



みかも焼 小櫛窯
Konara Gama

Mikamo Pottery みかも焼

Mikamo pottery has long history of producing the roofing tiles for old temples around the area more than 1000 years. With the richness of low material clay including iron and with firewood, this area is famous for producing braziers and flowerpots with highly skills of hand crafts. Since 1970's table ware has been producing in this zone, Iwafune-cho, located in the southern area of Tochigi prefecture.

みかも焼は、1000年以上前から周辺の古寺の瓦を生産している歴史ある窯元です。鉄分を多く含む粘土が豊富で薪窯焼成による火鉢や植木鉢の生産が盛んです。手仕事の技が光る地域です。栃木県南部の岩舟町では、1970年代から食器の生産が始まりました。



1



2



3 4



7



8



5 6



9 10 11



12 13 14 15

- MK-1. Flower vase
- MK-2. Bowl L $\phi 22 \times h8$
- MK-3. Bowl M $\phi 14.5 \times h5$
- MK-4. Bowl M $\phi 14.5 \times h5$
- MK-5. Cup $\phi 8.5 \times h9$
- MK-6. Cup $\phi 8.5 \times h9$
- MK-7. Soup cup $\phi 11 \times h7.5$
- MK-8. Soup cup $\phi 13.5 \times h5$
- MK-9. Beer cup $\phi 8.5 \times h10.5$
- MK-10. Beer cup $\phi 8.5 \times h10.5$
- MK-11. Beer cup $\phi 8.5 \times h10.5$
- MK-12. Mug cup $\phi 8 \times h9$
- MK-13. Mug cup $\phi 8 \times h9$
- MK-14. Mug cup $\phi 8 \times h9$
- MK-15. Mug cup $\phi 8 \times h9$ (cm)



|Contact| 有限会社かじ庄
代表取締役 渡邊吉人
Tel : 090-4052-1061
Fax : 0285-85-5510
〒 321-4227 栃木県芳賀郡益子町東田井 823 番地 7
E-mail : sas.227yoshito@gmail.com

limited company Kajisho

CEO Yoshito Watanabe
Tel : + 81 90 4052 1061
Fax : + 81 28 585 5510
823-7, Higashidai, Mashiko-machi, Haga-gun, Tochigi 321-4227, Japan
E-mail : sas.227yoshito@gmail.com

|Publisher| 栃木県 Tochigi Prefecture



とちぎの器 2022 プライスリスト

Japanese Ceramic Tableware from Tochigi 2022 Pricelist

食器は全て ○電子レンジ / ○食洗機 / ×オープン
All tableware | ○Microwave oven / ○Dishwasher / ×Oven

Mashiko Pottery

Manufacture	No.	Name(JP)	Name(EN)	Price (JPY)	Category	Size (WxDxH)	
佐久間藤太郎窯	S-1	黒釉柿流鏝手花瓶	Flower vase	JPY 80,000	花器	26X26X34.5	
	S-2	塩釉耳付花生	Flower vase	JPY 25,000	花器	14X14X17	
	S-3	黒釉鑄手香炉	ncense burner	JPY 20,000	香炉	10.5X10.5X14	
	S-4	掛分柿流角皿	Square dish	JPY 6,000	皿	24X24X3.5	
	S-5	塩釉鑄手湯呑	Cup	JPY 5,000	カップ	8.5X8.5X9	
	S-6	青磁釉給流湯呑	Cup	JPY 3,000	カップ	8X8X8.5	
utsuwa-MOKURI ubusuna	I-1	ichimatsu マグカップ	ichimatsu Mug	JPY 3,000	カップ	11×8.5×h10	
	I-2	ichimatsu C&S	ichimatsu C&S	JPY 4,000	C&S	C : 10×7×7.5 S : 15×h2	
	I-3	ichimatsu ドリッパーセット	ichimatsu Dripper set	JPY 8,000	ドリッパーセット	D : 13×8.5 S : 9.5×15	
	I-4	ichimatsu スクエア皿	ichimatsu Square dish	JPY 2,700	皿	14.5×1.5	
	I-5	ichimatsu 長方皿	ichimatsu Rectangular plate	JPY 3,000	皿	21×12.5×1.5	
	I-6	ichimatsu 箸置	ichimatsu Chopstick rest	JPY 700	箸置	7×1.7×1.5	
utsuwa-MOKURI 川崎萌	M-7	たねボウル (大)	Seed bowl L	JPY 6,000	鉢	19×17.5×11	
	M-8	たねボウル (中)	Seed bowl M	JPY 3,000	鉢	19×15×6	
	M-9	たねボウル (小)	Seed bowl S	JPY 2,500	鉢	13×10×5	
	M-10	まるいもようマグカップ (大)	Round pattern Mug	JPY 4,800	カップ	12.5×9.5×7.5	
	M-11	まるいもよう7寸皿	Round pattern Dish(Φ21)	JPY 5,000	皿	21.5×3.5	
	M-12	まるいもようおさら	Round pattern Dish	JPY 4,400	皿	23×14.5×1.5	
	M-13	粉引線彫フリーカップ	Line carving cup	JPY 3,200	カップ	9×11	
	M-14	粉引線彫ドラ鉢 (大)	Line carving bowl L	JPY 5,800	鉢	19×8	
	M-21	まるいもよう5寸鉢	Round pattern Bowl(Φ15)	JPY 6,200	鉢	15.5×6.4	
	M-22	まるいもようお碗	Round pattern Bowl	JPY 4,300	鉢	10.5×7	
	M-23	まるいもよう湯呑	Round pattern Cup	JPY 3,500	カップ	6.8×8.2	
	utsuwa-MOKURI 栗谷昌克	K-15	緑釉面取りマグカップ	Deepgreen Mug	JPY 3,000	カップ	11.5×8.5×10
		K-16	緑釉面取りC&S	Deepgreen C&S	JPY 4,000	C&S	C 11.×8.5×7.5 S 14.5×2
K-17		緑釉面取りドリッパーセット	Deepgreen Dripper set	JPY 10,000	ドリッパーセット	D 13.5×8 P 16.5×10.5×11	
K-18		緑釉スクエア皿	Deepgreen Square dish	JPY 4,000	皿	18×2	
K-19		緑釉長方皿	Deepgreen Rectangular plate	JPY 2,700	皿	20×14×2	
K-20		しのぎ緑釉ティーポット	Deepgreen Teapot	JPY 10,000	ポット	18X9×16	
健一窯 大塚雅淑		O-1	角鉢 大	Square bowl L	JPY 4,200	鉢	22x4
	O-2	角鉢 小	Square bowl S	JPY 3,600	鉢	18x4	
	O-3	掛分鉢 大	Two-tone bowl L	JPY 3,000	鉢	21x18.5x4	
	O-4	掛分鉢 小	Two-tone bowl S	JPY 1,500	鉢	15.5x13.5x3.5	
	O-5	オーバル鉢 大	Oval bowl L	JPY 3,600	鉢	28x15.5x4	
	O-6	オーバル鉢 小	Oval bowl S	JPY 2,400	鉢	24x14.5x4	
	O-7	サラダボウル 大	Salad bowl L	JPY 3,600	鉢	20x6.5	
	O-8	サラダボウル 小	Salad bowl S	JPY 1,500	鉢	12.5x5	
	O-9	丸皿 大	Round plate L	JPY 2,400	皿	23x2	
	O-10	丸皿 小	Round plate S	JPY 1,500	皿	15x2	
健一窯 大塚菜緒子	ON-11	ふち鑄丸皿 (大)	Round plate L	JPY 6,000	皿	27x3.5	
	ON-12	ふち鑄オーバル皿 (小)	Oval plate S	JPY 2,200	皿	21x14x1.5	
	ON-13	ふち鑄角切皿	Square dish	JPY 1,800	皿	13x2.5	
	ON-14	ふち鑄どんぶり	Bowl	JPY 2,800	鉢	14x9	
	ON-15	ふち鑄スープカップ	Soup cup	JPY 3,200	カップ	11.5x7.5	
	ON-16	ふち鑄マグカップ	Mug cup	JPY 3,000	碗	9x9	
	ON-17	ふち鑄めし碗 (大)	Rice bowl L	JPY 1,600	碗	14x6.5	
	ON-18	ふち鑄めし碗 (小)	Rice bowl S	JPY 1,500	カップ	12.5x6	
	ON-19	ふち鑄フリーカップ	Free cup	JPY 1,800	カップ	9x7.5	
	ON-20	ふち鑄カップ	Cup	JPY 1,500	カップ	7.5x10.5	
よしざわ窯	Y-1	レモンのお皿 大	Dish L	JPY 1,300	皿	17.5×25×3	
	Y-2	レモンのお皿 小	Dish S	JPY 900	皿	11.5×17.3×2	
	Y-3	藍色 空の飯碗	Rice bowl	JPY 1,300	飯碗	口径11.5 高さ5.3	
	Y-4	レイクグリーン 海の飯碗	Rice bowl	JPY 1,300	飯碗	口径11.5 高さ5.3	
	Y-5	キャメル 森の飯碗	Rice bowl	JPY 1,300	飯碗	口径11.5 高さ5.3	

Y-6	oldwhite いちごボウル	Bowl	JPY 900	鉢	14×10.5×3.5
Y-7	グレー しずくとんすい	Tonsui	JPY 1,000	鉢	17×14×5
Y-8	ソーダブルー しずくとんすい	Tonsui	JPY 1,000	鉢	17×14×5
Y-9	ブルー しずくとんすい	Tonsui	JPY 1,000	鉢	17×14×5
Y-10	シロクマのおしゃもじ皿	Dish	JPY 1,400	鉢	20×13.5×4~7.5
Y-11	こぐまのおしゃもじ皿	Dish	JPY 1,100	鉢	13.5×9×2~6
Y-12	リスのおしゃもじ皿	Dish	JPY 900	鉢	11×8×2~4.5
Y-13	シトロン 星の小鉢	Bowl S	JPY 1,000	鉢	11×11.5×5
Y-14	ホワイトグレー ハートのスズラン皿	Dish	JPY 1,400	皿	20×20×2
Y-15	ブルーグレー 鳥皿	Dish	JPY 1,100	皿	18×16.5×2
Y-16	ブルーグレー 鳥鉢	Bowl	JPY 1,300	鉢	18.5×14×4.5
Y-17	シトロン パラのお鉢	Bowl	JPY 1,000	鉢	13.5×14×4.5
Y-18	シトロン 花鉢	Bowl	JPY 700	鉢	12×12×4
Y-19	ソーダブルー コサージュのお鉢	Bowl	JPY 1,100	鉢	15.5×16×3.5
Y-20	プラム 西洋長方深皿 中	Dish	JPY 1,200	皿	12×19×3

Koisago Pottry

Manufacture	No.	Name(JP)	Name(EN)	Price (JPY)	Category	Size (W×D×H)
藤田製陶所	F-1	ラーメンどんぶり	Noodle bowl	JPY 3,000	鉢	21×21×8.5
	F-2	飯茶碗大	Rice bowl L	JPY 900	鉢	13×13×6
	F-3	飯茶碗小	Rice bowl S	JPY 800	鉢	11.5×11.5×6
	F-4	フリーカップ	Free cup	JPY 2,300	カップ	8×8×12.5
	F-5	角皿	Square dish	JPY 3,200	皿	25×18.5×2.5
	F-6	湯呑大	Cup L	JPY 2,300	カップ	8×8×10
	F-7	湯呑小	Cup S	JPY 1,200	カップ	7×7×8
	F-8	面取り湯呑大	Cup L	JPY 900	カップ	7×7×8.5
	F-9	面取り湯呑小	Cup S	JPY 800	カップ	6.5×6.5×7.5
	F-10	皿大	Dish L	JPY 1,800	皿	18×18×2
	F-11	皿小	Dish S	JPY 1,500	皿	16×16×1.5
	F-12	大皿	Dish LL	JPY 45,000	皿	38×38×6.5
	F-13	小鉢	Bowl S	JPY 700	鉢	11×11×3

Mikamo Pottry

Manufacture	No.	Name(JP)	Name(EN)	Price (JPY)	Category	Size (W×D×H)
小橋窯	MK-1	壺	Flower vase		花器	
	MK-2	大鉢	Bowl L	JPY 5,000	鉢	22×22×8
	MK-3	中鉢	Bowl M	JPY 3,000	鉢	14.5×14.5×5
	MK-4	中鉢	Bowl M	JPY 3,000	鉢	14.5×14.5×5
	MK-5	フリーカップ	Cup	JPY 3,000	カップ	8.5×8.5×9
	MK-6	フリーカップ	Cup	JPY 3,000	カップ	8.5×8.5×9
	MK-7	スープカップ	Soup cup	JPY 3,700	カップ	11×7.5
	MK-8	スープカップ	Soup cup	JPY 3,700	カップ	13.5×5
	MK-9	ビールカップ	Beer cup	JPY 2,300	カップ	8.5×8.5×10.5
	MK-10	ビールカップ	Beer cup	JPY 2,300	カップ	8.5×8.5×10.5
	MK-11	ビールカップ	Beer cup	JPY 2,300	カップ	8.5×8.5×10.5
	MK-12	マグカップ	Mug cup	JPY 2,700	カップ	8×8×9
	MK-13	マグカップ	Mug cup	JPY 2,700	カップ	8×8×9
	MK-14	マグカップ	Mug cup	JPY 2,700	カップ	8×8×9
	MK-15	マグカップ	Mug cup	JPY 2,700	カップ	8×8×9

食器は全て ○電子レンジ / ○食洗機 / ×オーブン
All tableware | ○Microwave oven / ○Dishwasher / ×Oven